

Inhaltsverzeichnis

| | |
|---|---|
| Netbird unter Windows 10/11 einrichten | 3 |
| Voraussetzung: | 3 |
| Download und Installation | 3 |
| Einrichten des Management Server und Netzwerkeinstellungen | 5 |
| Account einrichten und verbinden | 7 |

Netbird unter Windows 10/11 einrichten

Die folgende Anleitung beschreibt das Einrichten der Netbird unter Windows. Diese Anleitung gilt nur für privat genutzte Endgeräte. Für Firmeneigene Geräte wird die Installation durch uns durchgeführt.

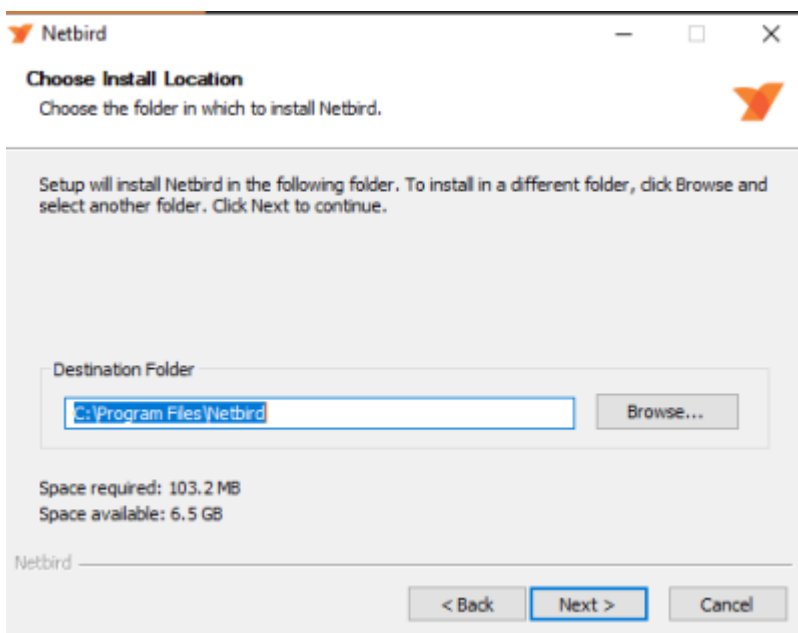
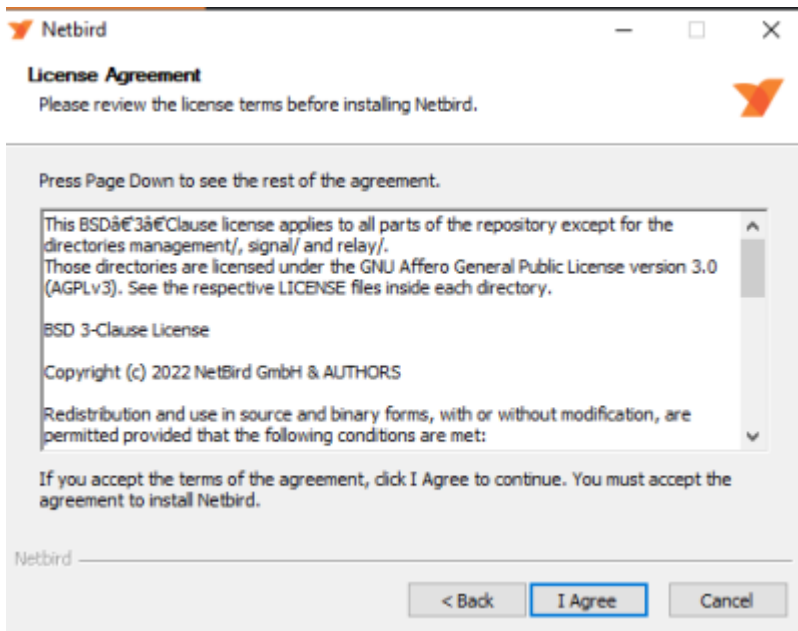
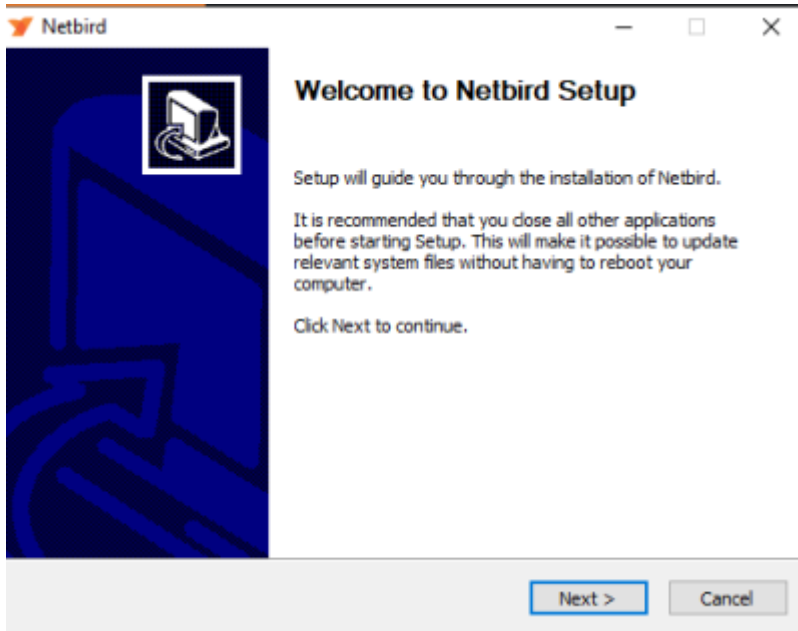
Voraussetzung:

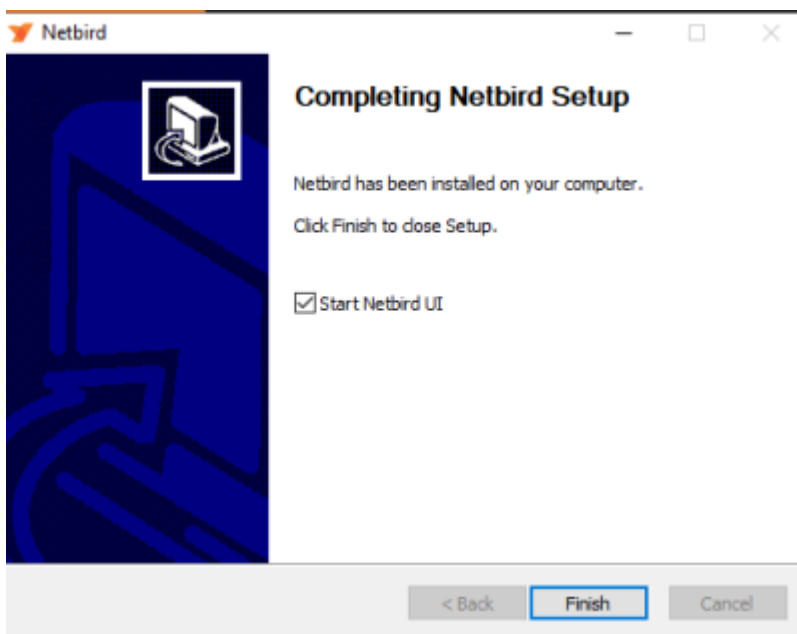
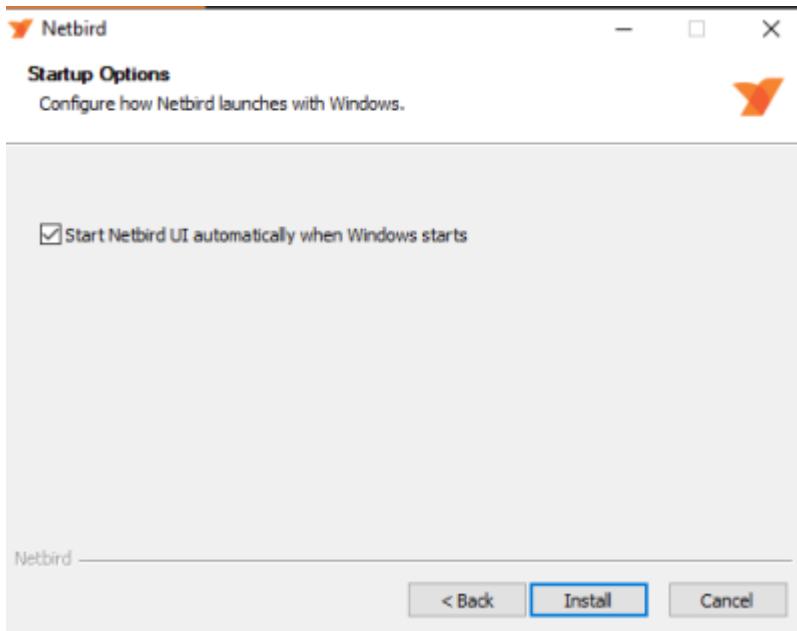
- Bereits eingerichteter Netbird Account unter

Download und Installation

Laden Sie die Software unter <https://pkgs.netbird.io/windows/x64> herunter und führen diese mit Adminrechten aus. Die unten stehenden Bilder leiten Sie durch die Anleitung.

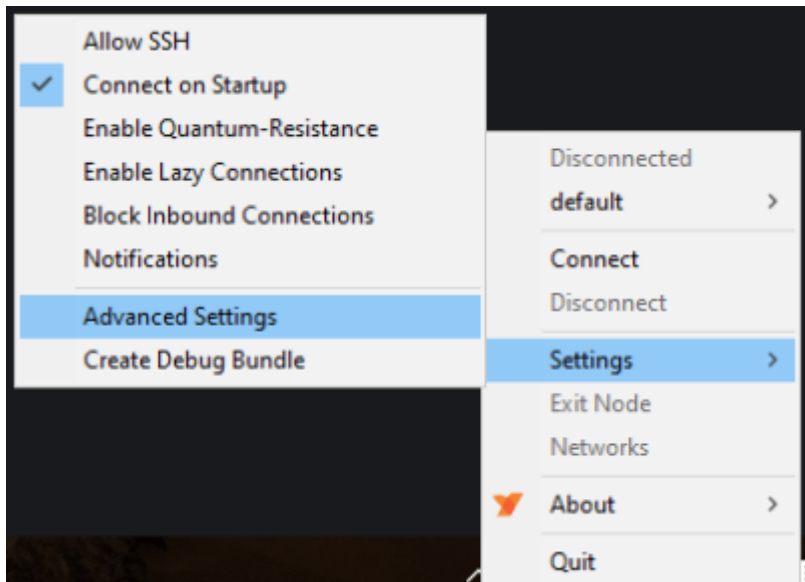




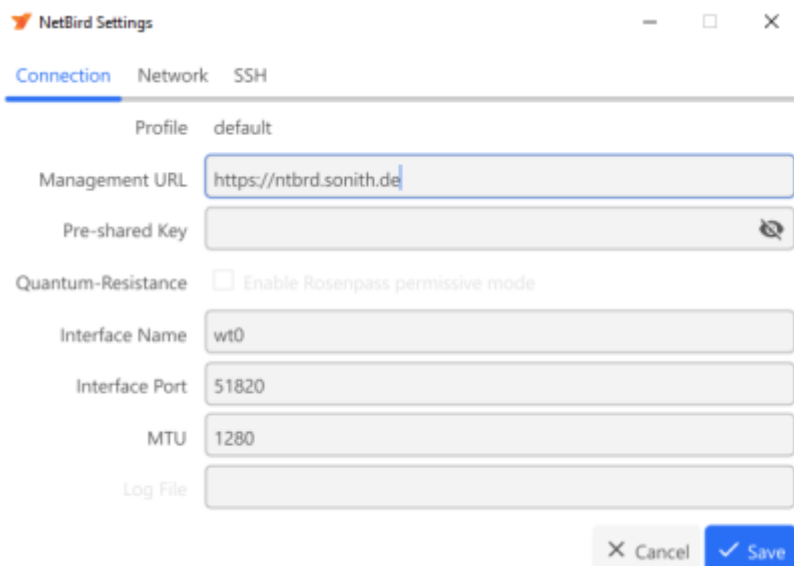


Einrichten des Management Server und Netzwerkeinstellungen

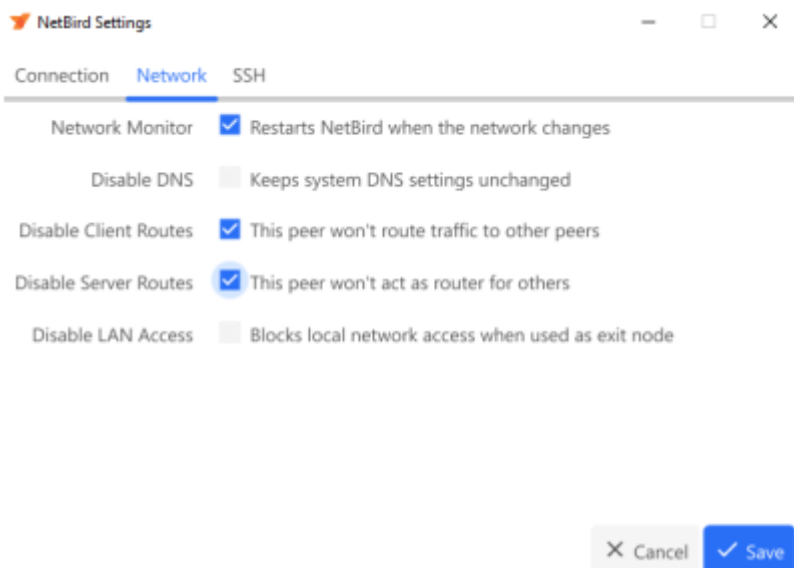
Klicken Sie auf **Einstellungen** und dann auf **Erweiterte Einstellungen** über das NetBird-Symbol in Ihrer Taskleiste.



Geben Sie die folgende **Verwaltungs-URL** ein: <https://ntbrd.sonith.de>

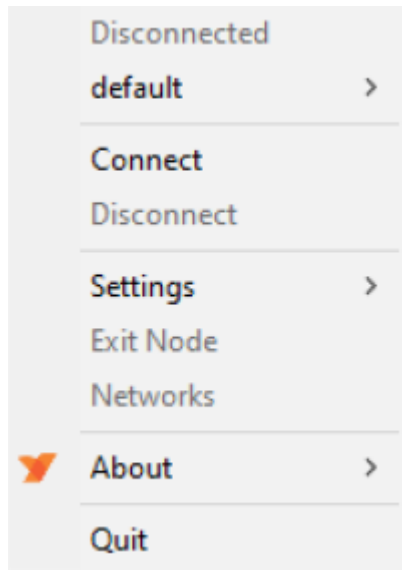


Klicken sie auf **Network** und setzen die Haken bitte wie unten abgebildet.



Account einrichten und verbinden

Klicken sie auf Connect vom Netbird Icon in der Taskleiste.



Im nun sich öffnenden Browserfenster geben Sie bitte Ihre Zugangsdaten ein. Damit sind sie mit dem Netbird VPN verbunden.

From:

<https://doku.sonith.de/> - **sonith DokuWiki**

Permanent link:

https://doku.sonith.de/doku.php/anleitungen:netbird:win_device

Last update: **2025/12/02 13:31**

